

Unternehmensprofil

BREMSKERL

Der Spezialist
für Brems-
und Kupplungs-
beläge 

Erfahrenes Familienunternehmen: Vom Bremsband zum BREMSKERL

1929 als Norddeutsche Bremsbandwerke Emmerling & Co. gegründet, stellte das Unternehmen in den ersten acht Jahren asbestgewebtes Bremsband her. Nach Bezug des ersten Fabrikgebäudes in der Celler Straße 3 in Nienburg an der Weser sowie zusätzlichen Erweiterungen der Produktionsstätten und Bürogebäude wurden massegewalzte und massegepresste Werkstoffe von höchster Qualität entwickelt.

Nachdem 1969 neue Produktionshallen auf dem Gelände der Celler Straße 24 errichtet wurden, wurde der Firmenname produktbezogen in BREMSKERL-REIBBELAGWERKE EMMERLING & Co. KG geändert. Bereits 1979 erlaubten zusätzliche Erweiterungen der Produktions- und Bürogebäude erstmalig die Fertigung asbestfreier Bremsbeläge.

Ungebremstes Wachstum – gesund und solide

Nach Grundstückskäufen, Planungen und Werksneubau erfolgte 1990 der Umzug der Verwaltung und der ersten Fertigungsabteilungen in das neue, moderne und hochtechnologische Werk in Estorf-Leeseringen.

Bevor im Jahre 2004 das 75-jährige Firmenjubiläum begangen wurde, war die GmbH gegründet, die neue, später erweiterte Mischerei in Betrieb genommen und der Prüfstand gebaut worden.

Zwischenzeitlich und bis heute sind Niederlassungen in Großbritannien, Nordamerika, China und Indien gegründet worden, weltweite Vertriebspartner sorgen darüber hinaus für eine international große Kundennähe.



1929:

Gründung der Norddeutschen Bremsbandwerke Emmerling & Co.

1938:

Errichtung der ersten Fabrikgebäude in der Celler Straße 3 in Nienburg/Weser

1962–1968:

Errichtung neuer Produktionshallen auf dem Gelände der Celler Straße 24 in Nienburg/Weser



2012: Heute produzieren wir auf über 24.000 m² für unsere weltweiten Kunden.



1988–1990:

Errichtung des neuen Werkes in Estorf-Leeseringen samt Technologiezentrum, Produktion und Laboranlagen



1995–1997:

Bau des Prüfzentrums

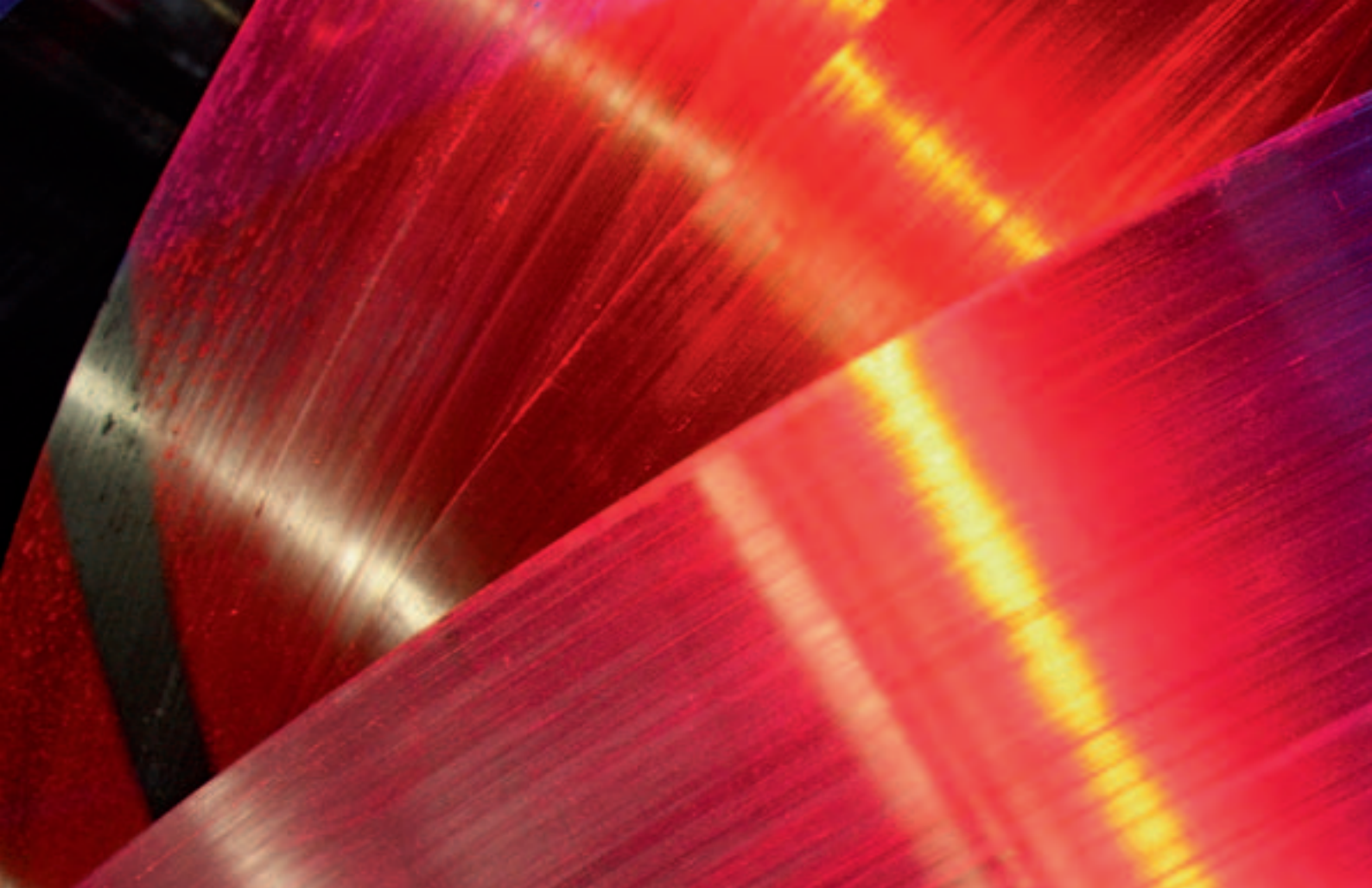
2002–2004:

Erweiterung der Mischerei

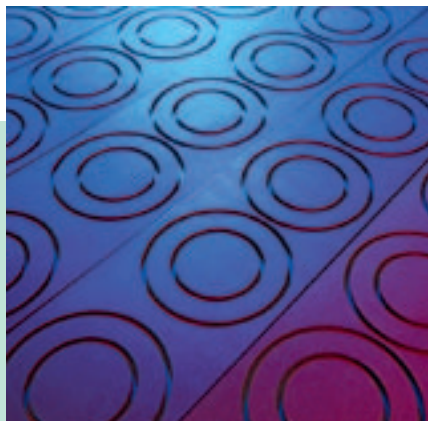
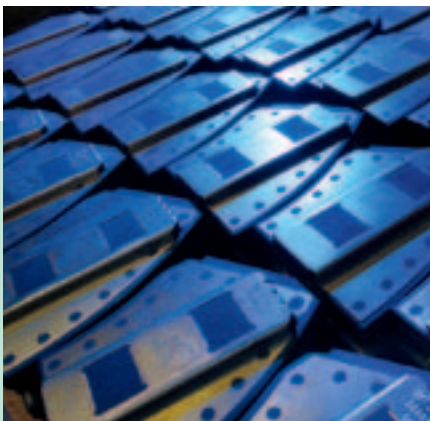


Kundennähe – weltweit

Durch unsere Niederlassungen in Großbritannien, Nordamerika, China und Indien sowie mithilfe weltweiter Vertriebspartner sind wir immer für Sie vor Ort.



BREMSKERL – weltweit präsent



4

Ganz vorn dabei

Es ist unser Know-how und die Flexibilität wie auch die große Einsatzbereitschaft unserer Mitarbeiter, was uns seit mehr als 80 Jahren als Experten der Reibbelagtechnik erfolgreich macht.

Die BREMSKERL-REIBBELAGWERKE EMMERLING GmbH & Co. KG ist ein weltweit agierendes, mittelständisches Familienunternehmen mit Hauptsitz in Estorf-Leeseringen bei Nienburg an der Weser. Mit weltweit mehr als 350 Beschäftigten, davon 300 allein in Deutschland, entwickeln und produzieren wir Brems- und Kupplungsbeläge für den Schienenfahrzeugbereich, für industrielle Anwendungen und Nutzfahrzeuge.

In unseren modernen Forschungseinrichtungen und Laborzentren werden kontinuierlich neue Werkstoffe für die speziellen Anforderungen unserer Kunden entwickelt. Der schnelle und direkte Kontakt zu unserer Kundschaft ist uns dabei besonders wichtig.



Auf Sicherheit geprüft



5

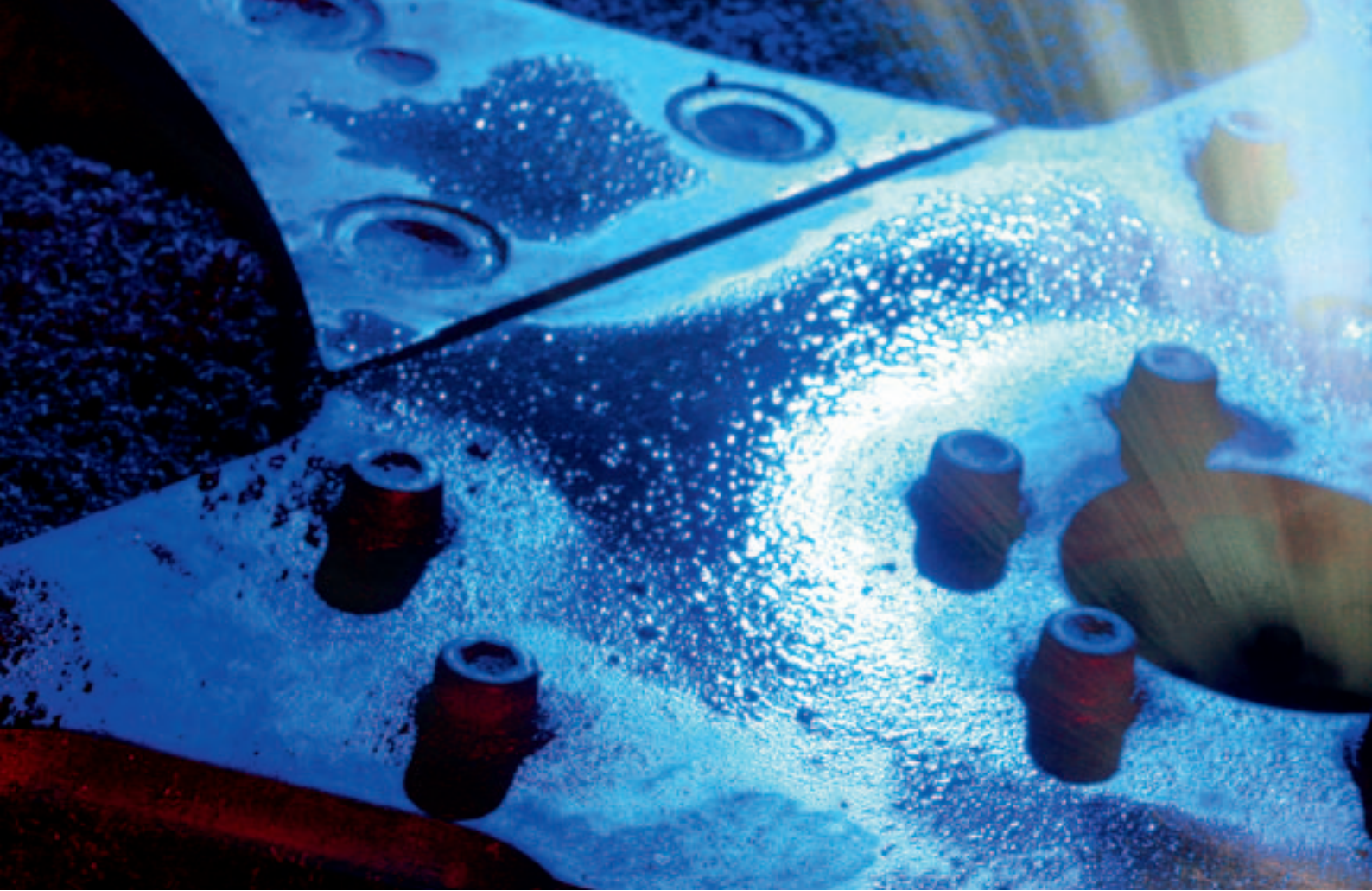
Verantwortung für Mensch und Umwelt

Vielfach geprüfte und zertifizierte BREMSKERL-Produkte garantieren höchste Zuverlässigkeit und Sicherheit.

Wir sind uns unserer Verantwortung für Mensch und Umwelt bewusst und liefern Sicherheitsprodukte nach höchstem Standard und von erstklassiger Produktqualität.

Wie unser Unternehmen – nach DIN EN ISO 9001:2008 und IRIS – sind auch unsere Beläge vielfach geprüft und zertifiziert.

BREMSKERL-Produkte erfüllen darüber hinaus weit mehr als die gesetzlichen Anforderungen und sorgen durch ein integriertes Produktsicherheitsmanagement für höchste Zuverlässigkeit und Sicherheit.



Innovationen für die Umwelt



6

Mehr als 150 Rohstoffe sind die Basis der großen Bandbreite unserer unterschiedlichen Werkstoffe, die wir kontinuierlich optimieren, erweitern und auf unseren eigenen Prüfständen unter Höchstbelastungen testen.

Bei der Fertigung legen wir großen Wert auf eine umweltfreundliche Produktion, in der alle Prozesse aufeinander abgestimmt sind. Zudem stellen wir uns immer neuen Herausforderungen, um unsere Produkte noch umweltschonender zu entwickeln und zu produzieren.

Unsere Werkstoffe enthalten keine gesundheitsgefährdenden Rohstoffe und entsprechen höchsten Anforderungen nach REACH und ROHS. BREMSKERL-Beläge enthalten keine schwermetallischen Stoffe oder schwermetallische Verbindungen und sind zudem seit über 30 Jahren asbestfrei.



Die Entwicklung effizienterer Prozesse für eine bessere Umwelt ist unser persönlicher Anspruch.

Mit modernsten automatisierten Fertigungsanlagen produzieren wir nach aktuellem Stand der Technik eine Vielzahl unterschiedlicher Bremsbelagvariationen, die sich in Form, Größe, Geometrie und Abmessung nach den individuellen Anforderungen unserer Kunden richten.

Alle Fertigungsprozesse werden dabei durch ein integriertes Managementsystem gesteuert und überwacht.

Obendrein investieren wir kontinuierlich in neue, moderne und effiziente Anlagen und Maschinen, um auch in Zukunft mit neuesten Fertigungstechnologien Produkte höchster Güteklasse zu fertigen.

Schienenfahrzeuge

Scheibenbremsbeläge
Bremsklotzsohlen



Schienenfahrzeuge

Einsatzgebiet – Schienenfahrzeuge:

Hochgeschwindigkeitsverkehr • Fernverkehr • Nahverkehr • Güterverkehr

Im Bereich der Schienenfahrzeuge produzieren wir organische Bremsklotzsohlen und Scheibenbremsbeläge für Staats-, Kommunal- und Privatbahnen.

BREMSKERL-Bremsklotzsohlen sind in den Standard-Typen LL, L und K erhältlich. Eine große Bandbreite von Sonderabmessungen und Standardmaßen in Längen von 250, 320 und 400 mm führen wir in unserem breit gefächerten Produktportfolio.

Eine Vielzahl an BREMSKERL-Scheibenbremsbelägen mit UIC-Zulassung aus diversen Werkstoffen stellen wir für die unterschiedlichsten Anwendungsklassen in höchster Qualität her, zertifiziert, sicher und langlebig.



Erfolgreich am Markt

Seit vielen Jahren genießen wir das Vertrauen aller bekannten nationalen und internationalen Staats-, Kommunal- und Privatbahnen, welches wir mit BREMSKERL-Belägen höchster Güteklasse gerne zurückzahlen.

BREMSKERL-Beläge genießen weltweites Vertrauen

Unsere Beläge werden seit vielen Jahren erfolgreich im Nah- und Fernverkehr für Metros, S-Bahnen, Straßenbahnen, Gleisbaumaschinen, Personen- und Frachtwagen, Lokomotiven, Shuttlesysteme und Hochgeschwindigkeitszüge eingesetzt.

Zu unseren Kunden zählen zahlreiche internationale Eisenbahngesellschaften, darunter die Deutsche Bahn AG, die Italienische-, Türkische-, Belgische- und Österreichische Staatsbahn, Amtrak, Nedtrain oder Renfe.

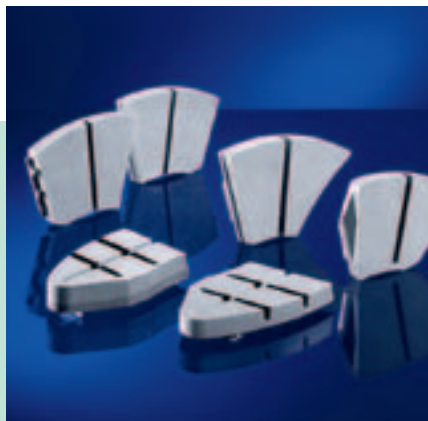
Höchstleistungen für die Technologie von Morgen

Hohe Bremsleistungen, sichere Bremswege und eine hohe Standfestigkeit sind für unsere Beläge seit jeher von herausragender Bedeutung.

Da besonders der Kostenfaktor immer mehr im Fokus steht, schätzen unsere Kunden besonders den niedrigen Eigen- und Gegenmaterialverschleiß, eine gleichmäßigere Wärmeverteilung und die außerordentlich geringen Life-Cycle-Costs von BREMSKERL-Belägen.

Darüber hinaus garantieren unsere Beläge eine geringe Geräuschentwicklung und Geruchsbildung, worauf insbesondere Verantwortliche des Personennahverkehrs großen Wert legen.

Konstante Prüfstandsergebnisse für besonders gute Nässeigenschaften begründen zusätzlich den weltweit hohen Bekanntheitsgrad unserer Beläge.



Mit Sicherheit BREMSKERL

Ein hoher Qualitätsstandard ist Grundlage unserer Produkte. Die IRIS-Zertifizierung, Q1 Lieferantennachweise wie auch diverse Bahntauglichkeitszulassungen und kundenspezifische Serienfreigaben unterstreichen unseren Qualitätsanspruch.

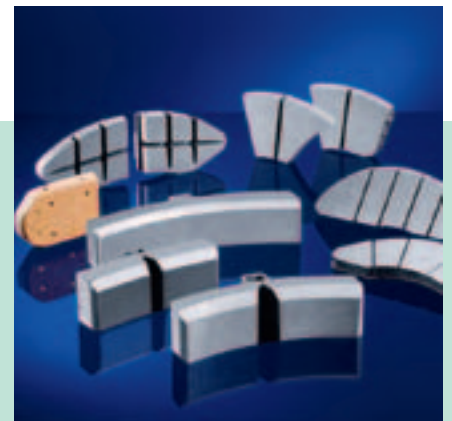


Unsere Bremsbeläge werden auf unseren Prüfeinrichtungen unter Realbedingungen ausgiebig getestet, sowohl unter Hitze- und Kälteeinfluss als auch unter Schneebedingungen. Bei den Tests lassen sich die weltweit vorherrschenden klimatischen Gegebenheiten detailliert abbilden.

Vom nationalen Eisenbahnbundesamt und den internationalen Gesellschaften sind unsere Beläge für Fahrgeschwindigkeiten von bis zu 300 Kilometer in der Stunde zugelassen und zertifiziert.

Zur Sicherheit unserer Kunden testen wir unsere Beläge zusätzlich unter Extrembelastungen, wobei Spitzengeschwindigkeiten von bis zu 500 Kilometer in der Stunde auf unseren Dauerlastprüfständen erreicht werden.

**Im Zuge der Produktion
achten wir besonders
auf eine hohe
Umweltverträglichkeit.**



Der Umwelt zuliebe

Schon heute bestehen unsere Produkte aus 15 Prozent nachwachsenden Rohstoffen wie beispielsweise einer Vielzahl unterschiedlicher Fasern und Ölen. Wir arbeiten stetig daran, diesen Anteil weiter zu erhöhen.

Zudem verwenden wir bei der Herstellung von Reibbelägen diverse recycelte Materialien. Ausdrücklich keine Verwendung finden toxisch behandelte Mineralfasern, Schwermetalle und Antimone. Insbesondere den Kupferanteil unserer Beläge reduzieren wir fortwährend.

Materialien, die mittel- und langfristig nicht mehr den Umweltstandards entsprechen werden, finden schon heute keine Berücksichtigung bei unseren Neuentwicklungen.

Industrielle Anwendungen

Antriebstechnik
Pressen-, Förder- und Hebeteknik
Allgemeiner Maschinenbau
Baumaschinen
Agrar- und Gartentechnik
Schiffsbau
Halbfertigprodukte



BREMSKERL – Produkte nach Maß

Im Bereich der industriellen Anwendungen produzieren wir eine große Anzahl maßgefertigter Beläge in Form von Ringen, Segmenten, Konen und Formstücken in Klein- und Großserien entsprechend der individuellen Kundenwünsche.

Ferner fertigen wir qualitativ hochwertige Halbfabrikate in Form von Rollenware, Streifen und Platten in Stärken von bis zu 80 Millimetern.

BREMSKERL-Rollenware ist auch mit Drahtstützgewebe erhältlich und kann für höchste Belastungen sowohl genietet als auch verklebt werden. Eine zusätzliche Kerbung sorgt für eine besonders hohe Flexibilität des Materials für verschiedenste Trommeldurchmesser.

Durch vielfältige Bearbeitungsprozesse, wie beispielsweise Fräs-, Wasser- und Laserstrahltechniken, können alle Halbfabrikate auf das gewünschte Maß in großer Variantenvielfalt weiterverarbeitet werden.

Mit unseren erfahrenen Partnern belegen und regenerieren wir darüber hinaus diverse Trägermaterialien.

Unsere Produkte werden beispielsweise in folgenden Applikationen verwendet:



Windkrafttechnik

- Azimutbremsen
- Pitchbremsen
- Generatorbremsen
- Rotorbremsen

Medizintechnik

- Laborgeräte
- Instrumente
- Medizinische Apparaturen

Antriebstechnik

- Aufzüge
- Lifte
- Rolltreppen

Agrar- und Gartentechnik

- Gartengeräte
- Landwirtschaftliche Zugmaschinen und Anhänger

Baumaschinen

- Bagger
- Radlader
- Bohr- und Förderanlagen

Allgemeiner Maschinenbau

- Papiermaschinen
- Drahtwickelmaschinen
- Textilmaschinen

Schiffsbau

- Ankerwinden

Pressen-, Förder- und Hebetchnik

- Krananlagen
- Karosseripressen
- Schmiedepressen
- Förderbandanlagen
- Förderbandtrommeln

Einzigartige Vielfalt

Aufgrund der großen Vielzahl von über 200 BREMSKERL-Materialien und den vielfältigen Bearbeitungsmöglichkeiten haben wir auch für Ihre Anwendung die optimale Lösung.

Nicht umsonst vertrauen Hersteller von Sicherheitsbremsen seit Jahrzehnten auf BREMSKERL-Qualitäten – mit großem Erfolg.

Wir bremsen jeden Sturm aus

Es ist uns ein besonderes Anliegen, die nachhaltige Wirtschaft mit organischen Bremsbelägen zu unterstützen. Ganz besonders im Bereich der erneuerbaren Energien, wie beispielsweise der Windkrafttechnik, haben wir optimale Lösungen für die verschiedenen Bremssysteme.

In Azimutbremsen und Azimutantrieben sorgen unsere Beläge für die sichere Ausrichtung der Gondel einer Windkraftanlage, geräuschlos und wartungsarm.

In Rotorbremsen erfüllen BREMSKERL-Beläge höchste Anforderungen: sicher, zuverlässig und verschleißarm, auch in kompakter Bauweise.



Zusätzlich haben unsere Expertenteams herausragende BREMSKERL-Qualitäten für die Generatorbremse wie auch für Pitchbremsen und -antriebe entwickelt, für den einwandfreien Einsatz rund um die Uhr.

BREMSKERL – Qualität ist kein Zufall

BREMSKERL-Materialien werden in allen Anwendungsbereichen weltweit erfolgreich verwendet. Das ist kein Zufall, denn unsere Werkstoffe garantieren eine hohe Wirtschaftlichkeit und einmalige Produktqualität durch besonders sichere Fertigungsprozesse.

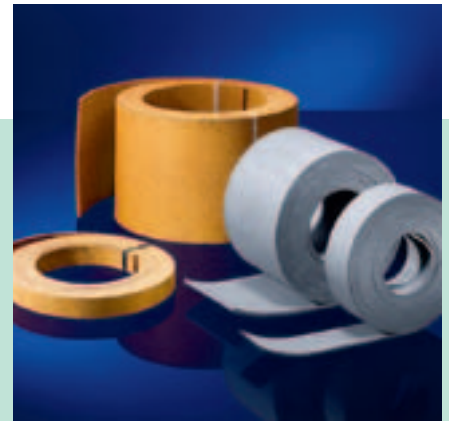
Zudem erreichen unsere Beläge in kürzester Zeit eine optimale Reibpaarung.

Beste Performannewerte und eine hohe Reibwertstabilität, auch bei hohen Temperaturen, liefern nur Verbundstoffe von BREMSKERL.

Sicherheit bis ins Detail

Unsere Kunden aus der Automobil- und Luftfahrtindustrie sowie Medizintechnik legen besonderen Wert auf eine hohe und gleichbleibende Qualität, und das bei jedem BREMSKERL-Belag.

Der komplette Fertigungs- und Beschaffungsprozess kann durch ein integriertes Qualitätsmanagementsystem und eine besondere Chargenkennzeichnung lückenlos zurückverfolgt werden.



BREMSKERL – Belagqualitäten

Hohe und gleichbleibende Qualitäten sind insbesondere in der Automobil- und Luftfahrtindustrie sowie der Medizintechnik von entscheidender Bedeutung.

Alle BREMSKERL-Industriequalitäten erfüllen zudem die Anforderungen der ROHS und REACH nach aktuellem Stand und verfügen zum Teil über die Zertifizierung nach dem Germanischen Lloyd sowie die Zulassung für den Untertageinsatz von der Deutsche Montan Technologie GmbH.

Nutzfahrzeuge

Lastkraftwagen
Anhänger
Omnibusse
Kranfahrzeuge
Sonderfahrzeuge



Nutzfahrzeuge

Für den Nutzfahrzeuggestrich stellen wir Trommel- und Scheibenbremsbeläge in diversen Größen und Ausführungen für Lastkraftwagen, Anhänger, Omnibusse, Kranfahrzeuge und Sonderfahrzeuge her.

Für Trommelbremsen bei Nutzfahrzeugen fertigen wir schwerpunktmäßig Bremsbeläge für Bremsen mit Trommeldurchmessern von circa 400–420 mm, zum Beispiel der Fahrzeughersteller Mercedes, MAN, Scania, Renault und Volvo. Bei Anhängern finden unsere Trommelbremsbeläge in Achsen zwischen 300–420 mm Durchmesser der Hersteller BPW, Gigant, SAE, SAF und SMB Verwendung.

Auch für Kranfahrzeuge liefern wir hochwertige Trommelbremsbeläge für Achsen von 410–500 mm Durchmesser. Bei Sonderfahrzeugen wie Schlepper, PKW-Anhängerachsen sowie für Fahrzeuge für die Agrartechnik ist BREMSKERL Ihr kompetenter Partner.

In den vergangenen Jahren haben wir die Produktion von Scheibenbremsbelägen für mittelschwere und schwere Lastkraftwagen, Omnibusse und Anhängerachsen stark ausgeweitet und das Produktportfolio abgerundet.

Mehr als 30 unterschiedliche Belagsorten und Qualitäten für fast alle europäischen Nutzfahrzeugtypen und Anhängerachsen der mittelschweren und schweren Klassen sind ständig lagervorrätig.



Komponenten für Marktführer

Als fachkompetentes Unternehmen haben wir gemeinsam mit namhaften Fahrzeug- und Achsenherstellern diverse Erstausrüstungsqualitäten entwickelt. BREMSKERL liefert beispielsweise Bremsbeläge für Fahrzeuge von MAN Truck & Bus Österreich AG sowie für Achsen von Gigant, Knott, SAE, SAF und SMB. Eine Vielzahl verschiedener Flottenbetreiber setzt ebenfalls auf die hohe BREMSKERL-Qualität und rüstet ihre Fahrzeuge mit Belägen von BREMSKERL aus.

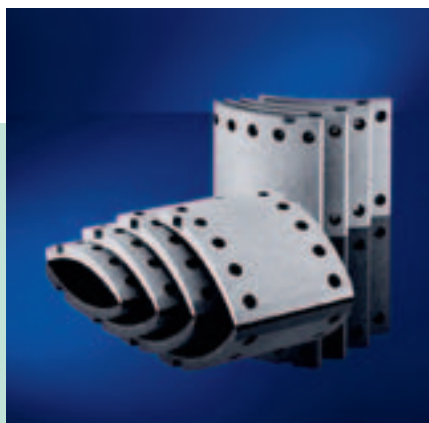
Im Aftermarket sind unsere Beläge so sicher wie in der Erstausrüstung. Sie werden nach den gleichen Kriterien wie OE-Beläge geprüft und müssen als Härtestest unter anderem die Roßfeldabfahrt mit Temperaturen von mehr als 900 Grad Celsius in der Bremse überstehen.

Unsere Premiumqualität ist zusätzlich mit Greencoating erhältlich. Dadurch ist ein konstant hoher Reibwert ab der ersten Bremsung gewährleistet. Wert legen wir auch auf ein sicheres Bindsystem zwischen Träger und Belag, um eine hohe Scherkräftigkeit nutzen zu können.

Komfort und Sicherheit auf langer Strecke

Unsere Beläge gewährleisten eine hohe Reibwertstabilität sowie einen geringen Verschleiß bei gleichbleibend gutem Bremsverhalten.

Besonders hervorzuheben sind ihre lange Lebensdauer sowie ihre hohe Sicherheit und das außerordentliche Komfortverhalten. Unsere Premiumqualität erfüllt auch höchste Anforderungen, wie sie zum Beispiel der Stadtlinienbetrieb mit Bussen und Sonderfahrzeugen verlangt.



Bewährte Qualität

Seit mehr als 40 Jahren vertrauen Fahrzeug- und Achsenhersteller für die Erstausrüstung sowie den Aftermarket den erstklassigen Eigenschaften von BREMSKERL-Belägen.

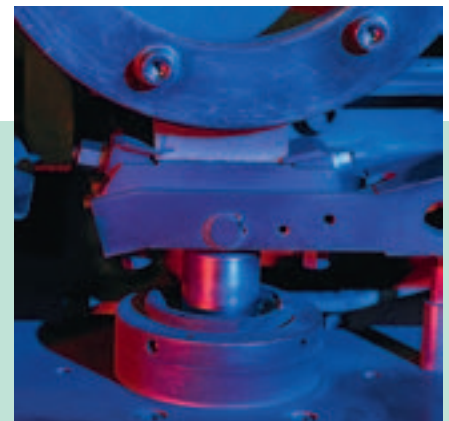
Geprüft und zertifiziert für den weltweiten Einsatz

BREMSKERL Trommel- und Scheibenbremsbeläge entsprechen dem neuesten Entwicklungsstand und sind für die Erstausrüstungen nach europäischer Vorschrift ECE R 13 geprüft. Auch im Aftermarket sind die europäischen Richtlinien für uns bindend. Alle aktuellen Belagsorten und Qualitäten werden konsequent auf Basis der ECE R 90 geprüft und freigegeben. Internationale Anerkennung finden BREMSKERL-Beläge zum Beispiel durch die Zertifizierung nach GOST und durch amerikanische Prüfinstitute.

Bei den ECE R 13 und ECE R 90 Prüfungen arbeiten wir ausschließlich mit anerkannten deutschen Prüfinstituten wie dem TÜV Süd München, dem TÜV Nord Essen und dem Kraffahrt-Bundesamt in Flensburg zusammen.

Am Limit getestet

Um den kundenspezifischen Anforderungen in höchstem Maße gerecht zu werden, werden die Bremsbeläge in unserer Entwicklungsabteilung kontinuierlich weiterentwickelt. Auf Ganz- und Teilbelagprüfständen testen wir Neuentwicklungen unter Höchstanforderungen. Dabei werden die unterschiedlichen klimatischen Bedingungen, die bei unseren Kunden international vorherrschen, realitätsnah nachgestellt.



Mit Bravour durch's Testprogramm

Bis zum endgültigen Einsatz durchlaufen unsere Bremsbeläge zahlreiche Entwicklungs- und Abnahmestufen. Neben umfangreichen Umwelanforderungen müssen die reibtechnischen und chemischen Anforderungen erfüllt sein.

Darüber hinaus werden die Werte des Belagwachstums und der Kompressibilität sowie die Abscherwerte überprüft. Mittels Verschleiß-, Leistungs- und Rissprogramm werden unsere Beläge ausgiebig getestet und durchlaufen zusätzlich die Homologation sowie die Roßfeldabfahrt.

Überall vor Ort

Zu beziehen sind BREMSKERL-Beläge in Handelshäusern und ausgewählten Bremsendiensten sowie bei zahlreichen BREMSKERL-Partnern. Wir verfügen über ein weltweites Vertriebsnetz, allein in Deutschland sind unsere Bremsbeläge in über 100 Häusern erhältlich.



BREMSKERL North America Inc.
Chicago, USA

BREMSKERL (UK) Ltd.
Bristol, Großbritannien

BREMSKERL-REIBBELAGWERKE EMMERLING GmbH & Co. KG
Estorf, Deutschland

Frimatec Ingenieurgesellschaft mbH
Recklinghausen, Deutschland

BREMSKERL Friction Materials (Hangzhou) Co. Ltd.
Hangzhou, China

BREMSKERL Friction Materials India Private Ltd.
Mumbai, Indien

Verlässliche Reibbeläge haben einen Namen

BREMSKERL-REIBBELAGWERKE EMMERLING GmbH & Co. KG

Postfach 1860
31658 Nienburg/Weser

Betrieb und Verwaltung:

Telefon: +49 (5025) 978 0
Telefax: +49 (5025) 978 110
E-Mail: info@bremskerl.de

Brakenhof 7
31629 Estorf-Leeseringen
(Germany)

www.bremskerl.com

BREMSKERL

Der Spezialist
für Brems-
und Kupplungs-
beläge 